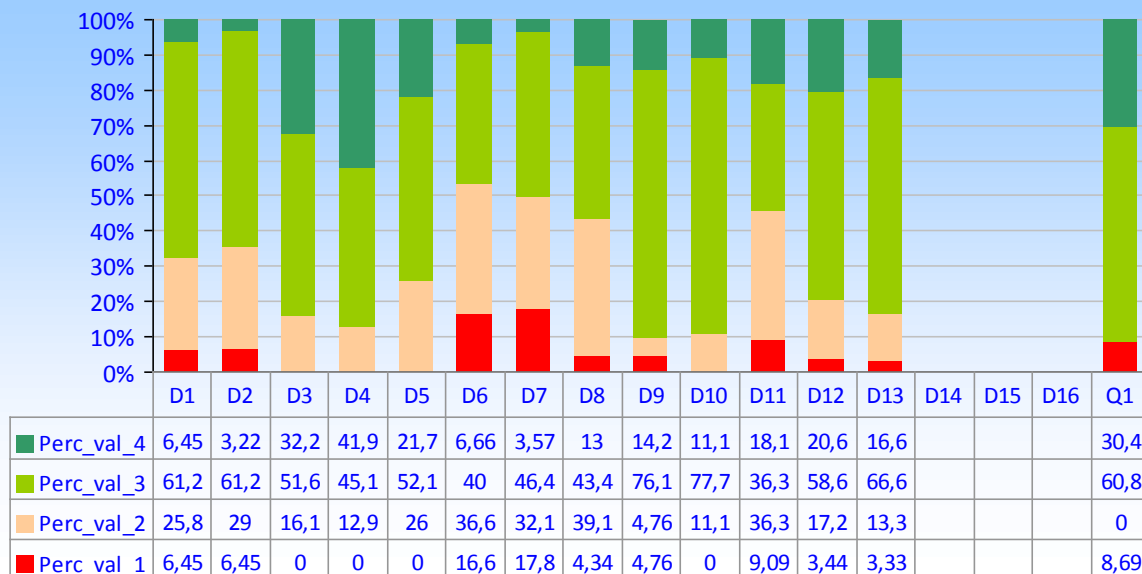


LEGENDA VALUTAZIONI ==> 1=giudizio totalmente negativo 2 = più no che si 3= più si che no 4 = giudizio totalmente positivo

Media valutazioni D

| | | |
|-----|---|-----|
| D1 | <i>Tollerabilità del carico di studio complessivo (anche personale)</i> | 2,7 |
| D2 | <i>Organizzazione complessiva degli insegnamenti (orario, esami, intermedi e finali)</i> | 2,6 |
| D3 | <i>Disponibilità del calendario delle lezioni ed esami con sufficiente anticipo</i> | 3,2 |
| D4 | <i>Le aule in cui si svolgono le lezioni sono adeguate? (si vede, si sente, si trova posto)</i> | 3,3 |
| D5 | <i>Accessibilità ed adeguatezza delle biblioteche (orari, numero dei posti a sedere e materiale disponibile)</i> | 3,0 |
| D6 | <i>Disponibilità di punti di accesso alla rete informatica nelle strutture del CdS (numero e velocità di accesso)</i> | 2,4 |
| D7 | <i>Adeguatezza dei laboratori – ove previsti - alle esigenze didattiche (capienza, sicurezza, attrezzature a dis</i> | 2,4 |
| D8 | <i>Efficacia del servizio di informazione/orientamento rivolto agli studenti</i> | 2,7 |
| D9 | <i>Adeguatezza del servizio di segreteria didattica ove presente (orari, disponibilità del personale, efficacia)</i> | 3,0 |
| D10 | <i>Adeguatezza dello svolgimento del tirocinio rispetto alla sua finalità professionalizzante (se previsto)</i> | 3,0 |
| D11 | <i>Adeguatezza delle attività di tutorato svolte dai docenti.</i> | 2,6 |
| D12 | <i>Reperibilità e completezza delle informazioni sul sito di Facoltà/CdS</i> | 3,0 |
| D13 | <i>Giudizio complessivo sulla qualità organizzativa del CdS</i> | 3,0 |
| D14 | | |
| D15 | | |
| D16 | | |
| Q1 | <i>Utilità del presente questionario (ai fini del miglioramento della didattica)</i> | 3,1 |

Distribuzione di freq. % delle valutazioni degli studenti



Medie valutazioni "D"

