

LEGENDA VALUTAZIONI ==> 1=giudizio totalmente negativo 2 = più no che si 3= più si che no 4 = giudizio totalmente positivo

B1-B11: 1= frequenza minore del 25%; 2= frequenza minore della metà; 3= frequenza oltre la metà; 4=frequenza sostanzialmente completa

B7: 1= carico di studio eccessivo; 2=elevato; 3= adeguato; 4= ridotto (1CFU = 25 ore di lavoro di apprendimento, di cui 2/3 individuale)

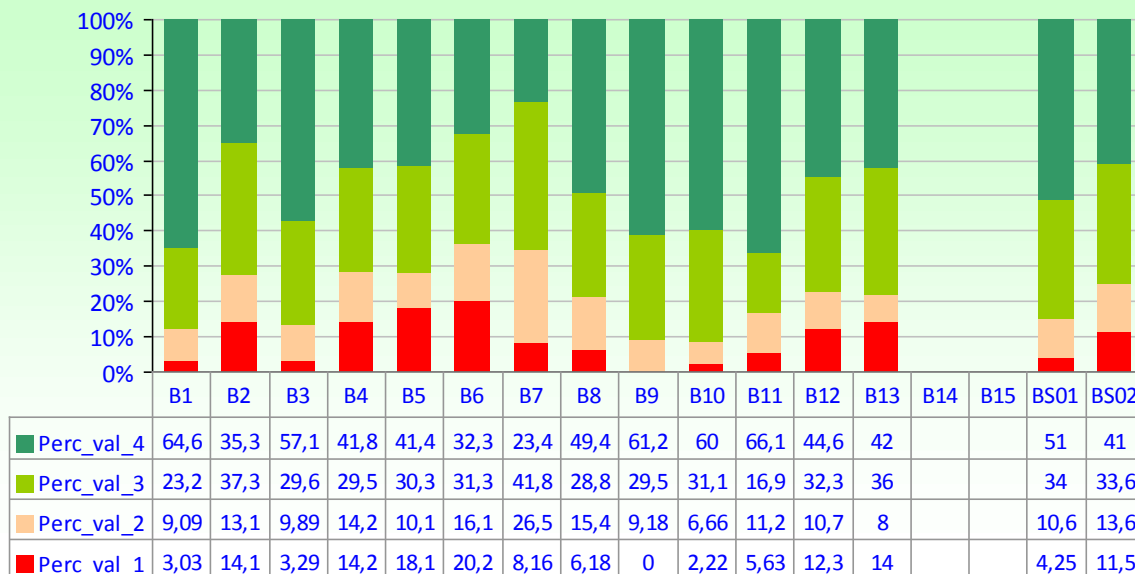
num. questionari **99**

num. CQS valutati **21**

Media valutazioni B

B1	<i>La mia presenza alle lezioni è stata:</i>	3,5
B2	<i>Adequatezza delle proprie conoscenze iniziali rispetto a quelle richieste dal corso di insegnamento.</i>	2,9
B3	<i>Coerenza tra programma ufficiale e svolgimento del corso.</i>	3,4
B4	<i>Utilità del materiale didattico (dispense, testi consigliati).</i>	3,0
B5	<i>Chiarezza ed efficacia del docente nella presentazione degli argomenti.</i>	2,9
B6	<i>Capacità del docente di stimolare la partecipazione attiva dello studente alle lezioni</i>	2,8
B7	<i>Carico di studio in rapporto ai crediti assegnati.</i>	2,8
B8	<i>Chiarezza delle informazioni sulle modalità di verifica (prove intermedie, esame finale).</i>	3,2
B9	<i>Presenza e puntualità del docente.</i>	3,5
B10	<i>Presenza del docente agli orari di ricevimento.</i>	3,5
B11	<i>La mia presenza alle esercitazioni/lab è stata: (se previsti)</i>	3,4
B12	<i>Efficacia delle esercitazioni come integrazione delle lezioni (se previsti).</i>	3,1
B13	<i>Chiarezza e disponibilità degli esercitatori (se previsti)</i>	3,1
B14		
B15		
BS01	<i>Interesse per gli argomenti trattati nel corso di insegnamento</i>	3,3
BS02	<i>Giudizio complessivo sul corso</i>	3,0

Distribuzione di freq. % delle valutazioni degli studenti



Medie valutazioni "B"

