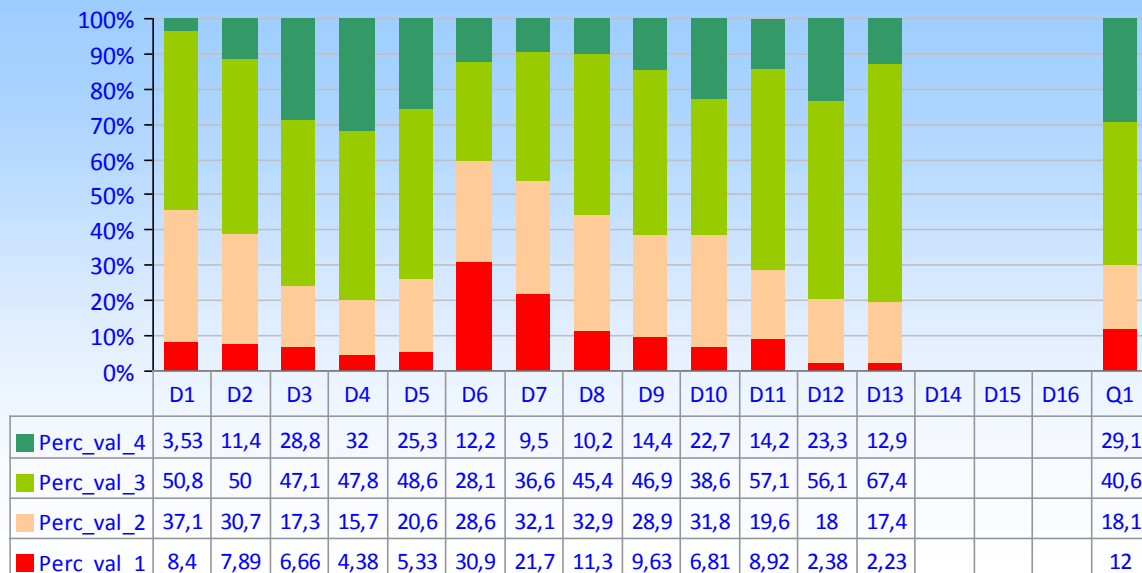


LEGENDA VALUTAZIONI ==> 1=giudizio totalmente negativo 2 = più no che si 3= più si che no 4 = giudizio totalmente positivo

Media valutazioni D

D1	Tollerabilità del carico di studio complessivo (anche personale)	2,5
D2	Organizzazione complessiva degli insegnamenti (orario, esami, intermedi e finali)	2,6
D3	Disponibilità del calendario delle lezioni ed esami con sufficiente anticipo	3,0
D4	Le aule in cui si svolgono le lezioni sono adeguate? (si vede, si sente, si trova posto)	3,1
D5	Accessibilità ed adeguatezza delle biblioteche (orari, numero dei posti a sedere e materiale disponibile)	2,9
D6	Disponibilità di punti di accesso alla rete informatica nelle strutture del CdS (numero e velocità di accesso)	2,2
D7	Adeguatezza dei laboratori – ove previsti - alle esigenze didattiche (capienza, sicurezza, attrezzature a dis	2,3
D8	Efficacia del servizio di informazione/orientamento rivolto agli studenti	2,5
D9	Adeguatezza del servizio di segreteria didattica ove presente (orari, disponibilità del personale, efficacia)	2,7
D10	Adeguatezza dello svolgimento del tirocinio rispetto alla sua finalità professionalizzante (se previsto)	2,8
D11	Adeguatezza delle attività di tutorato svolte dai docenti.	2,8
D12	Reperibilità e completezza delle informazioni sul sito di Facoltà/CdS	3,0
D13	Giudizio complessivo sulla qualità organizzativa del CdS	2,9
D14		
D15		
D16		
Q1	Utilità del presente questionario (ai fini del miglioramento della didattica)	2,9

Distribuzione di freq. % delle valutazioni degli studenti



Medie valutazioni "D"

